

## C-BÜGEL

5, 10 UND 25 TONNEN

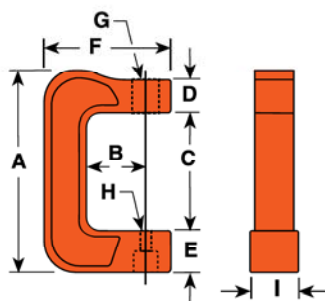


CC10

- Mit 5, 10 oder 25 Tonnen Nennlast. Zur Verwendung mit Power Team-Allzweckzylindern entsprechender Druckkraft.
- Für Klemm-, Press- und Biegearbeiten. Ideal für den Einsatz in der Metallverarbeitung, z.B. als Hilfe beim Nachbearbeiten von Stahlplatten.
- Alle Bügel sind auf die volle Druckkraft der Zylinder ausgelegt, für die sie vorgesehen sind.
- Zur Reduzierung der Auswirkungen außermittiger Belastungen empfehlen wir die Verwendung der beweglichen Druckstücke Nr. 350144 und Nr. 350145 (separat bestellen).

**C-Bügel**  
HYDRAULISCH

Zubehör



Abgebildet sind:  
CC10  
C104C  
201923

HYDRAULIKWERKZEUGE

| Druckkraft (Tonnen) | Bestell-Nr. (nur C-Bügel) | Für Zyl.-Nr. | A (mm) | B (mm) | C (mm) | D (mm) | E (mm) | F (mm) | G (Zoll)            | H (mm) | I (mm) | Gewicht (kg) |
|---------------------|---------------------------|--------------|--------|--------|--------|--------|--------|--------|---------------------|--------|--------|--------------|
| 5                   | CC5                       | C51C-C57C    | 314    | 95,3   | 186    | 50,8   | 63,5   | 197    | 1 1/2 Zoll -16 UN   | 22,2   | 76,2   | 11,3         |
| 10                  | CC10                      | C101C-C1010C | 403    | 152,4  | 240    | 50,8   | 85,8   | 273    | 2 1/4 Zoll -14 UNS  | 22,2   | 88,9   | 20,9         |
| 25                  | CC25                      | C251C-C2514C | 533    | 152,4  | 319    | 76,2   | 114,3  | 313    | 3 5/16 Zoll -12 UNS | 36,5   | 117,5  | 41,3         |

### ERHÄLTliches ZUBEHÖR FÜR HYDRAULISCHE BÜGEL CC5, CC10 UND CC25

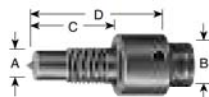
#### Bewegliche Druckstücke



10 t  
350144\*  
A-35 mm  
B-19 mm

25 t  
350145  
A-50,8 mm  
B-25,4 mm

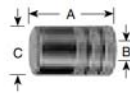
#### Gewindeadapter



10 t  
38597  
A-1 - 8  
B-1 - 8  
C-19 mm  
D-50,8 mm

25 t  
38953  
A-1 1/4-7  
B-1 1/2-16  
C-70 mm  
D-111 mm

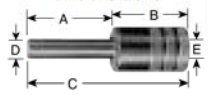
#### Druckstücke



10 t  
28228\*\*  
A-60,3 mm  
B-1 - 8  
C-38,1 mm

25 t  
28229\*\*  
A-73 mm  
B-1 1/4-7  
C-44,5 mm

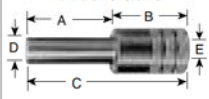
#### Druckstücke



10 t  
201923\*\*  
A-79,4 mm  
B-57,2 mm  
C-136,5 mm  
D-12,7 mm  
E-1 - 8

25 t  
34510\*\*  
A-82,6 mm  
B-66,7 mm  
C-149 mm  
D-19 mm  
E-1 1/4-7

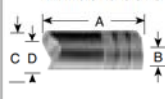
#### Druckstücke



10 t  
201454\*\*  
A-79,4 mm  
B-57,2 mm  
C-137 mm  
D-19 mm  
E-1 - 8

25 t  
34511\*\*  
A-82,6 mm  
B-66,7 mm  
C-149 mm  
D-25,4 mm  
E-1 1/4-7

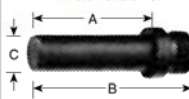
#### V Druckstücke



10 t  
34806\*\*  
A-66,7 mm  
B-1 - 8  
C-38,1 mm  
D-25,4 mm

25 t  
34807\*\*  
A-79,4 mm  
B-1 1/4-7  
C-44,5 mm  
D-31,8 mm

#### Druckstücke



5 t  
309874\*  
A-51,6 mm  
B-562,8 mm  
C-15,9 mm

- \* Verwendung mit CC5 möglich.
- \*\* Muss mit Gewindeadapter verwendet werden.