

- Ideal für kleinere Pressarbeiten sowie für Reparaturen kleiner Motoren und Armaturen, für den Ein- und Ausbau von Getrieben, Lagern und anderen einzupressenden Teilen.
- Arbeitsfläche der Werkbankpresse: 391 x 457 mm; das Bett der Ständerpresse ist höhenverstellbar von 127 mm bis 1.041 mm, lichte Breite 533 mm.
- Antrieb über einstufige Handpumpe, Elektro-Hydraulikpumpe oder Druckluft-Hydraulikpumpe möglich.
- Manometer, Schläuche und Anschlussarmaturen im Lieferumfang enthalten.

Werkstattpressen H-RAHMENPRESSE

10 Tonnen
Werkbank- und
Ständerpresse

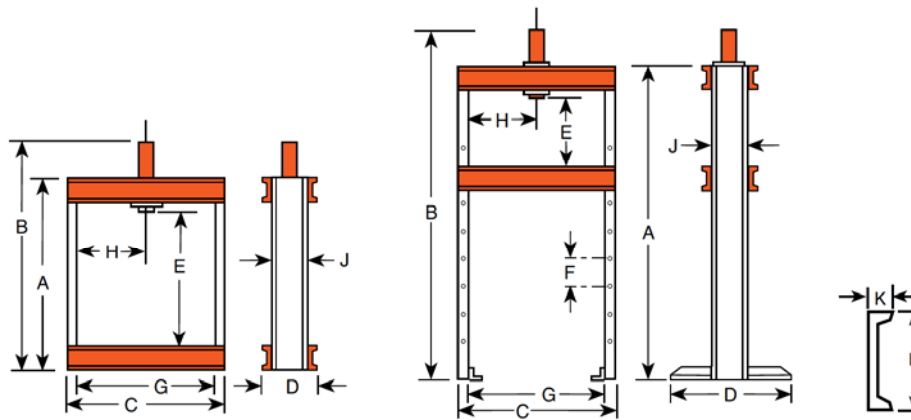
CE



SP1010A



SPM1010



ABMESSUNGEN

	A	B	C	D	E	F	G	H	J	K	L	Standfläche Werkbank(mm)	Standfläche Boden (mm)
Rahmen	(mm)	(mm)	(mm)	(mm)	(mm)	(mm)	(mm)	(mm)	(mm)	(mm)	(mm)	182 x 641	—
Werkbank	622	841	641	182	391	—	559	279	102	40	102	182 x 641	—
Ständer	1.499	1.718	641	711	127-1.041	152	559	63,5-470*	102	40	102	—	711 x 730

*seitlicher Verschiebeweg

BESTELLINFORMATIONEN

Rahmen	Nennlast (Tonnen)	Verwendeter Zylindertyp	Hub (mm)	Zylinder- modell	Bestell- Nr.	Geschwindigkeit (mm/min.)†††		Pumpen- typ	Pumpen- modell †	Gewicht (kg)
						Vorlauf	Pressen			
222481 Werkbank	10	Einfachwirkend	257	C1010C	SPM1010	1,5 mm/Hub		Hand	P55	41,2
222480 Ständer	10	Einfachwirkend	257	C1010C	SPH1010	1,5 mm/Hub		Hand	P55	77,5
222480 Ständer	10	Einfachwirkend	257	C1010C	SPE1010	55,7	5,1	Elektr. ††	PE172-E220	79,3
222480 Ständer	10	Einfachwirkend	257	C1010C	SP1010A	93,7	7,6	Druckl.	PA9H	78,1
222480 Ständer	10	Doppeltwirkend	254	RD1010	SPE1010D	55,7	5,1	Elektr. ††	PE174-E220	87,0

† Druckluft-Hydraulikpumpen auf Anfrage lieferbar.

†† „Vorlauf“-Stellung hält den Druck bei abgeschaltetem Motor. In der „Rücklauf“-Stellung wird der Zylinder durch Staudruck ausgefahren, wenn der Motor läuft. Bei Abschalten des Motors fährt der Zylinder zurück.

††† Nennleistung bei ND bzw. HD siehe Pumpenspezifikation. Die tatsächliche Geschwindigkeit ist abhängig von den Einsatzbedingungen.

PRESSEN, ZUBEHÖR

Seiten 144 - 145