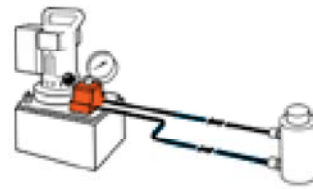


Ventile

AUSWAHLTABELLE

Auf der Pumpe montierte Ventile



AUF DER PUMPE MONTIERTE VENTILE

Bestell-Nr.	Seite	*Für Zylindertyp	Betätigung	Ventiltyp	Volt	Vorlauf/Rücklauf	Vorlauf/Halten/Rücklauf	Posi-Check® Funktion
9500	47	E.W. und D.W.	Handbedienung	4-Wege, 3 Pos., druckl. Uml. i. Mittelst.	—	Nein	Ja	Nein
9501	47	E.W. und D.W.	Handbedienung	4-Wege, 3 Pos., geschl. Mittelst.	—	Nein	Ja	Nein
9502	46	E.W.	Handbedienung	3-Wege, 3 Pos., geschl. Mittelst.	—	Nein	Ja	Ja
9504	45	E.W. und D.W.	Handbedienung	3/4-Wege/2 Pos.	—	Ja	Ja	Nein
9506	47	D.W.	Handbedienung	4-Wege, 3 Pos., druckl. Uml. i. Mittelst.	—	Nein	Ja	Ja
9507	47	D.W.	Handbedienung	4-Wege, 3 Pos., geschl. Mittelst.	—	Nein	Ja	Ja
9511	47	E.W. und D.W.	Handbedienung	4-Wege, 3 Pos., offene Mittelst.	—	Ja	Ja	Nein
9512	50	D.W.	Magnetventil	4-Wege, 3 Pos., druckl. Uml. i. Mittelst.	24	Nein	Ja	Ja
9513	50	D.W.	Magnetventil	4-Wege, 3 Pos., druckl. Uml. i. Mittelst.	115	Nein	Ja	Ja
9515	50	E.W. und D.W.	Magnetventil	4-Wege, 3 Pos., offene Mittelst.	115	Nein	Ja	Ja
9516	50	D.W.	Magnetventil	4-Wege, 3 Pos., druckl. Uml. i. Mittelst.	12 DC	Nein	Ja	Ja
9517	45	E.W.	Handbedienung	2-Wege, 2 Pos.	—	Nein	Ja	Nein
9519	50	D.W.	Magnetventil	4-Wege, 3 Pos., druckl. Uml. i. Mittelst.	230	Nein	Ja	Ja
9520	46	E.W.	Handbedienung	4-Wege, 3 Pos., druckl. Uml. i. Mittelst.	—	Nein	Ja	Ja
9522	50	D.W.	Magnetventil	4-Wege, 3 Pos., offene Mittelst.	230	Ja	Nein	Nein
9523	50	E.W.	Vorgest. Magnetventil	3-Wege, 2 Pos.	230	Ja	Nein	Nein
9552	49	E.W. und D.W.	Magnetventil	3/4-Wege/2 Pos.	230	Ja	Nein	Nein
9553	50	E.W.	Vorgest. Magnetventil	3-Wege, 2 Pos.	24	Ja	Nein	Nein
9569	49	E.W.	Magnetventil	3-Wege, 2 Pos.	24	Nein	Ja	Nein
9570	49	E.W.	Magnetventil	3-Wege, 2 Pos.	230	Nein	Ja	Nein
9572	49	E.W. und D.W.	Magnetventil	3/4-Wege/2 Pos.	24	Ja	Nein	Nein
9576	46	E.W.	Handbedienung	3-Wege, 3 Pos., Dosierventil mit druckl. Uml. i. Mittelst.	—	Nein	Ja	Nein
9579	49	E.W.	Magnetventil	3-Wege, 2 Pos.	115	Nein	Ja	Nein
9582	45	E.W.	Handbedienung	3-Wege, 2 Pos.	—	Nein	Ja	Nein
9584	45	E.W.	Handbedienung	3-Wege, 2 Pos.	—	Nein	Ja	Nein
9589	50	E.W.	Vorgest. Magnetventil	3-Wege, 2 Pos.	115	Ja	Nein	Nein
9590	50	D.W.	Magnetventil	4-Wege, 3 Pos., offene Mittelst.	115	Ja	Nein	Nein
9592	49	E.W. und D.W.	Magnetventil	3/4-Wege/2 Pos.	115	Ja	Nein	Nein
9594	49	E.W. und D.W.	Luft	3/4-Wege/2 Pos.	—	Nein	Ja	Ja
9599	48	E.W.	Vorgest. Magnetventil	3-Wege, 3 Pos., druckl. Uml. i. Mittelst.	24	Nein	Ja	Ja
9605	48	E.W.	Vorgest. Magnetventil	3-Wege, 3 Pos., druckl. Uml. i. Mittelst.	115	Nein	Ja	Ja
9609	48	E.W.	Handbedienung	3-Wege, 3 Pos., druckl. Uml. i. Mittelst.	—	Nein	Ja	Nein
9610	45	E.W.	Autom. Steuerung	3-Wege, 2 Pos.	—	Ja	Nein	Nein
9610A	45	E.W.	Handbedienung	2/3-Wege/2 Pos.	—	Nein	Ja	Nein
9615	50	D.W.	Magnetventil	4-Wege, 3 Pos., offene Mittelst.	24	Ja	Nein	Nein
9628	51	E.W. und D.W.	Handbedienung	Ventil für Spannsysteme	—	Spezial	Nein	Nein
9632	51	E.W. und D.W.	Handbedienung	Ventil für Spannsysteme	—	Spezial	Nein	Nein

* „E.W.“ = Einfachwirkende Zylinder, „D.W.“ = Doppeltwirkende Zylinder

