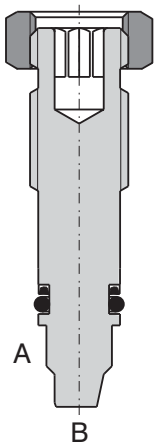


- Einschraubbauweise
- Zwei Ausführungen
 - Drosselung in beiden Richtungen
 - Drosselung nur in einer Richtung
- VolumenstromEinstellung durch Innensechskant
Sicherung durch Kontermutter mit Spezial-Dichtung

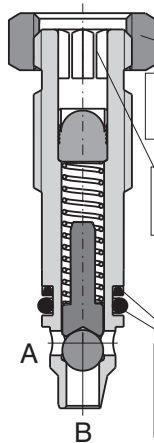


Konstruktions- und Funktionsbeschreibung

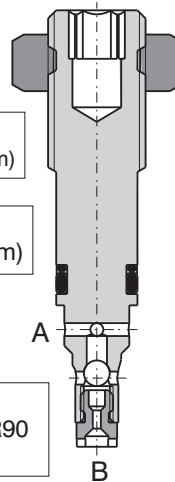
VSV2-1



VSV2-J1



VSV2-J2



- Kontermutter
(Außensechskant 19mm)
- Schraube
(Innensechskant 6mm)
- Dichtung
6,73x9,43x1,14 NBR90
6,9x1,8 NBR70

Das Drossel- / Drosselrückschlagventil VSV dient zur Volumenstromsteuerung im Hydrauliksystem in einer oder beiden Richtungen.

1) Durch den Einsatz des Gewindes M12x1 bei der Schraube wird eine höhere Steuerempfindlichkeit erreicht.

2) Nach dem Lösen der Sicherungsmutter darf das Ventil nur zu der rot markierten Sicherheitskerbe ausgeschraubt werden; sonst besteht die Gefahr, dass das Ventil ganz ausgeschraubt wird und die Betriebsflüssigkeit entkommt.

Typenschlüssel

Drosselventil für Blockeinbau

VSV2 -

Ausführung

- 1** ohne Rückschlagventil
- J1** mit Rückschlagventil, freier Volumenstrom B→A
- J2** mit Rückschlagventil, freier Volumenstrom A→B

M12x1

Gewinde
M12x1

Schaltschema

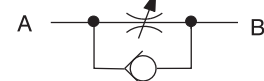
VSV2 ohne Rückschlagventil



VSV2 - J1 mit Rückschlagventil, freier Volumenstrom B→A



VSV2 - J2 mit Rückschlagventil, freier Volumenstrom A→B



Kenngrößen

Nenngröße	mm	M12x1
Max. Betriebsdruck	bar	320
Druckflüssigkeit		Mineralöl (HL, HLP) nach DIN 51 524
Flüssigkeitstemperaturbereich (NBR)	°C	-30 ... +100
Viskositätsbereich	mm ² · s ⁻¹	20 ... 400
Erforderliche min. Ölreinheit		Nach ISO 4406, Klasse 21/18/15
Ventilmasse	kg	0,11
Einbaulage		beliebig

Δp Kennlinie

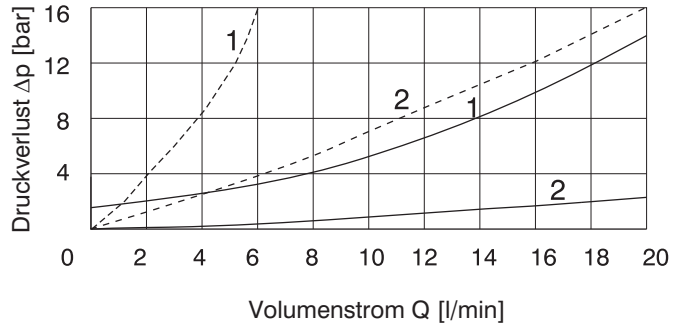
gemessen bei $v = 32 \text{ mm}^2/\text{s}$

Rückschlagventils

Druckdifferenz Δp bei Volumenstromrichtung

VSV2-J1 - Volumenstrom B → A ————
 VSV2-J2 - Volumenstrom A → B - - - - -

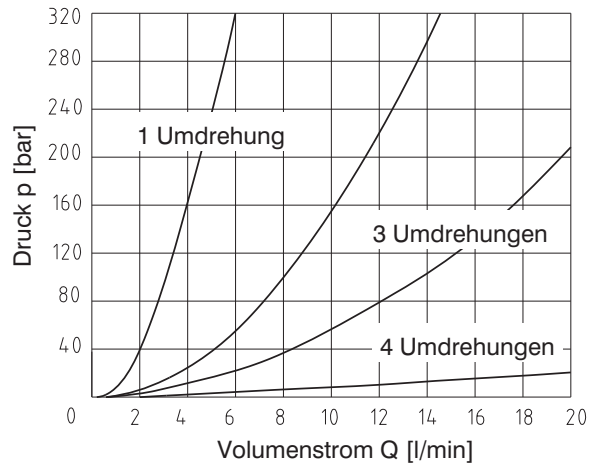
1 - Drosselventil geschlossen
 2 - Drosselventil geöffnet



p-Q Kennlinien

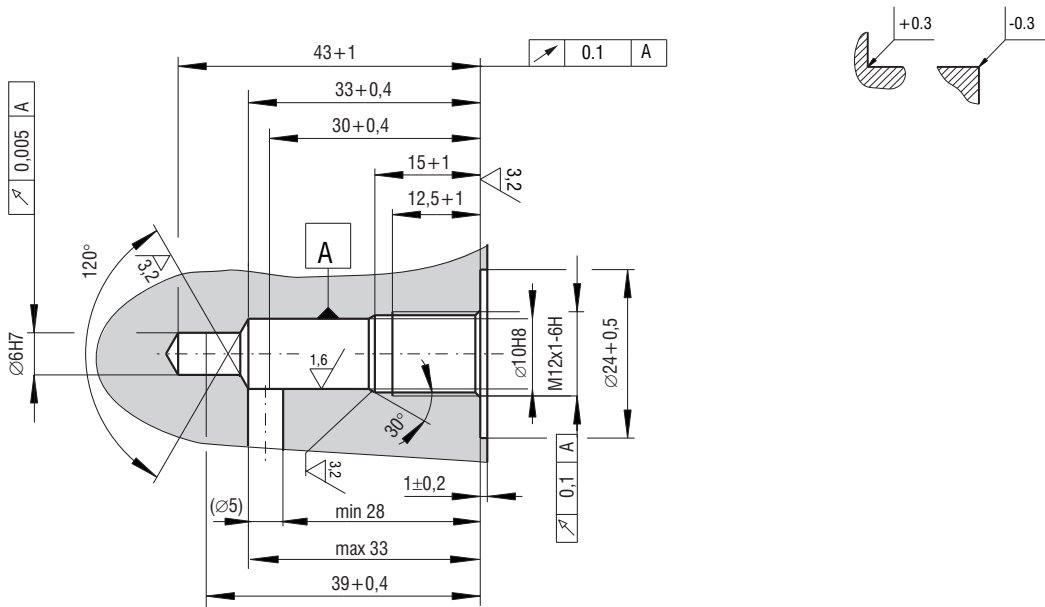
gemessen bei $v = 32 \text{ mm}^2/\text{s}$

Volumenstromrichtung A → B



Formbohrung

Maßangaben in mm



Hinweis

- Die Verpackungsfolie ist recyclingfähig.
- Die angegebenen Daten dienen allein der Produktbeschreibung und sind nicht als zugesicherte Eigenschaften im Rechtssinne zu verstehen.

ARGO-HYTOS s.r.o. CZ - 543 15 Vrchlaví
 Tel.: +420-499-403111, Fax: +420-499-403421
 E-Mail: sales.cz@argo-hytos.com
 www.argo-hytos.com